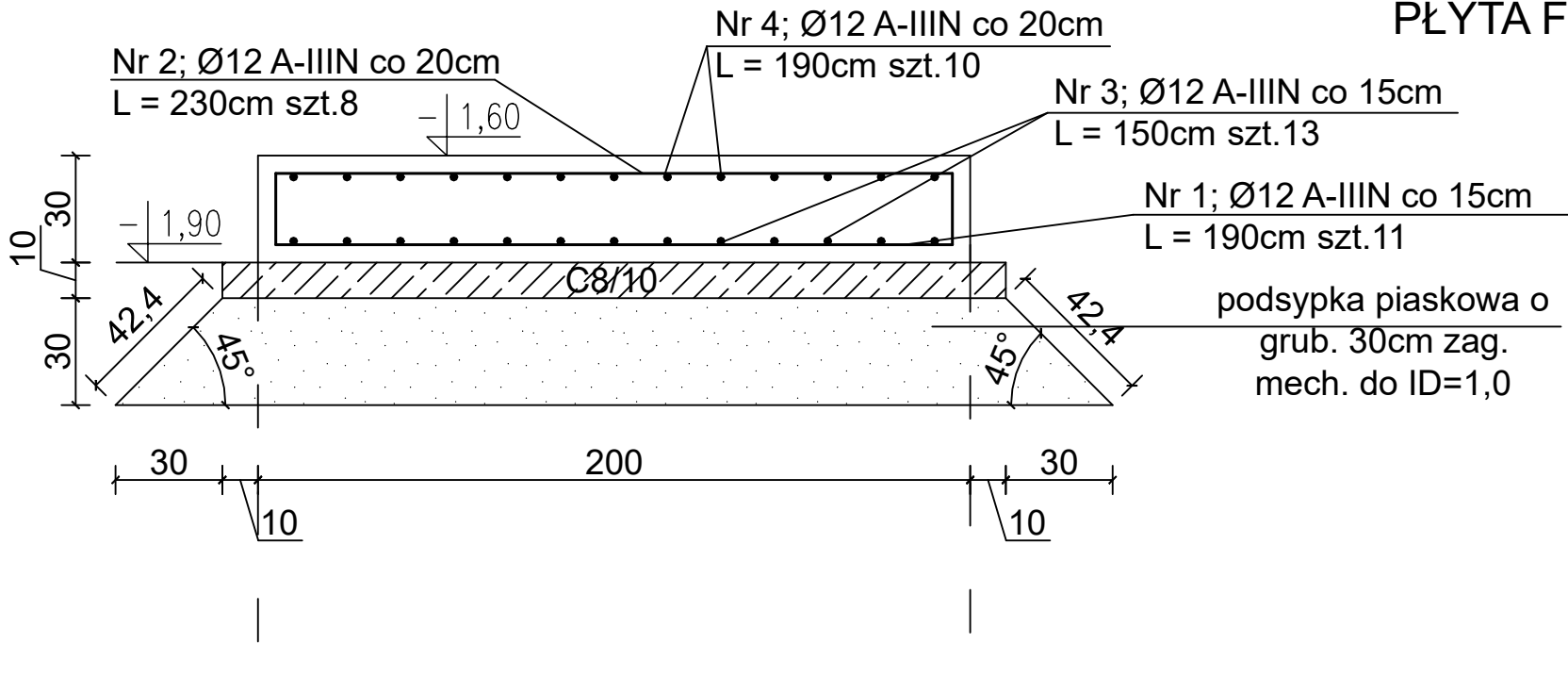


PŁYTA FUNDAMENTOWA POD PLATFORMĘ PIONOWĄ 1:20

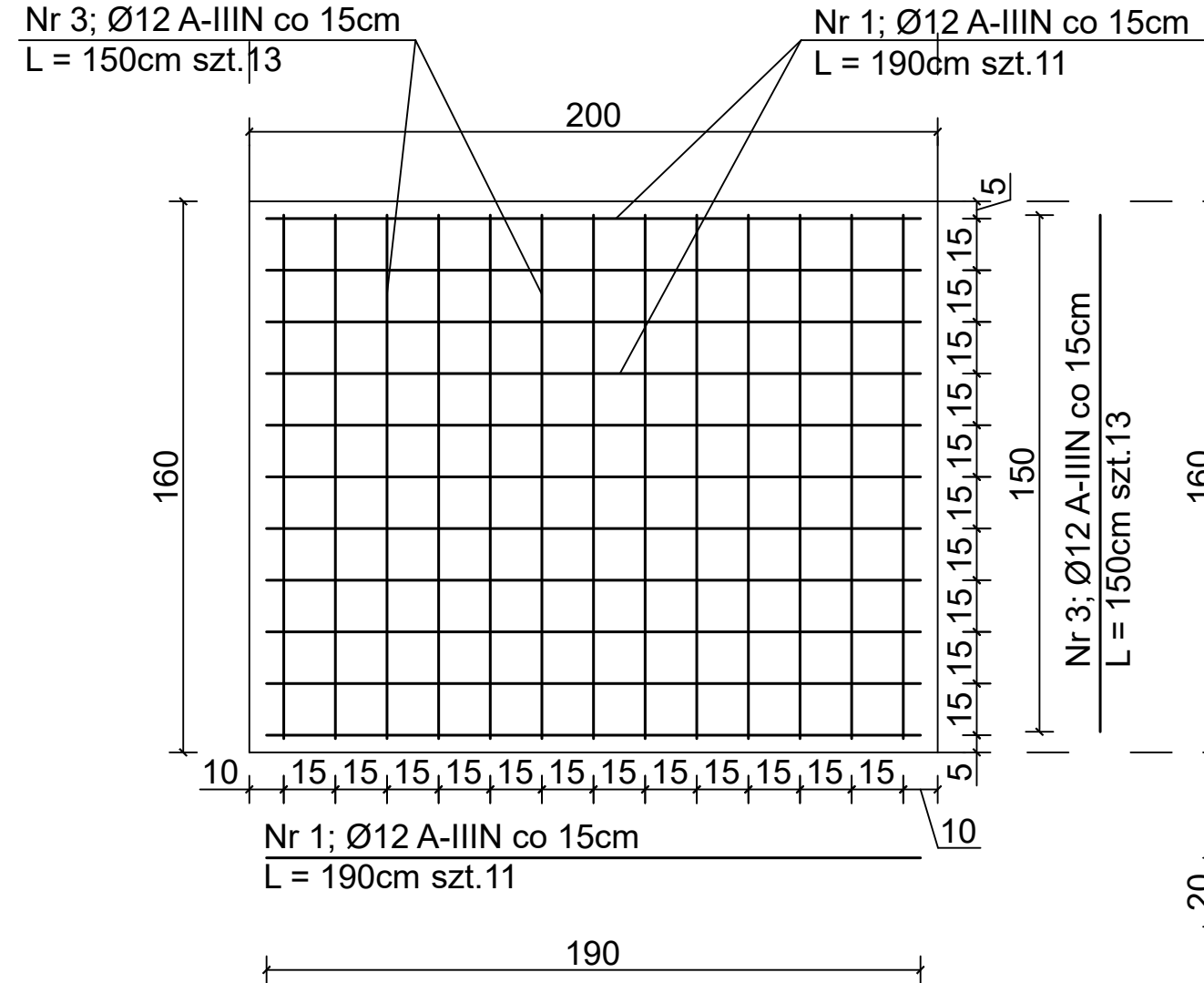
ZESTAWIENIE STALI ZBROJENIOWEJ



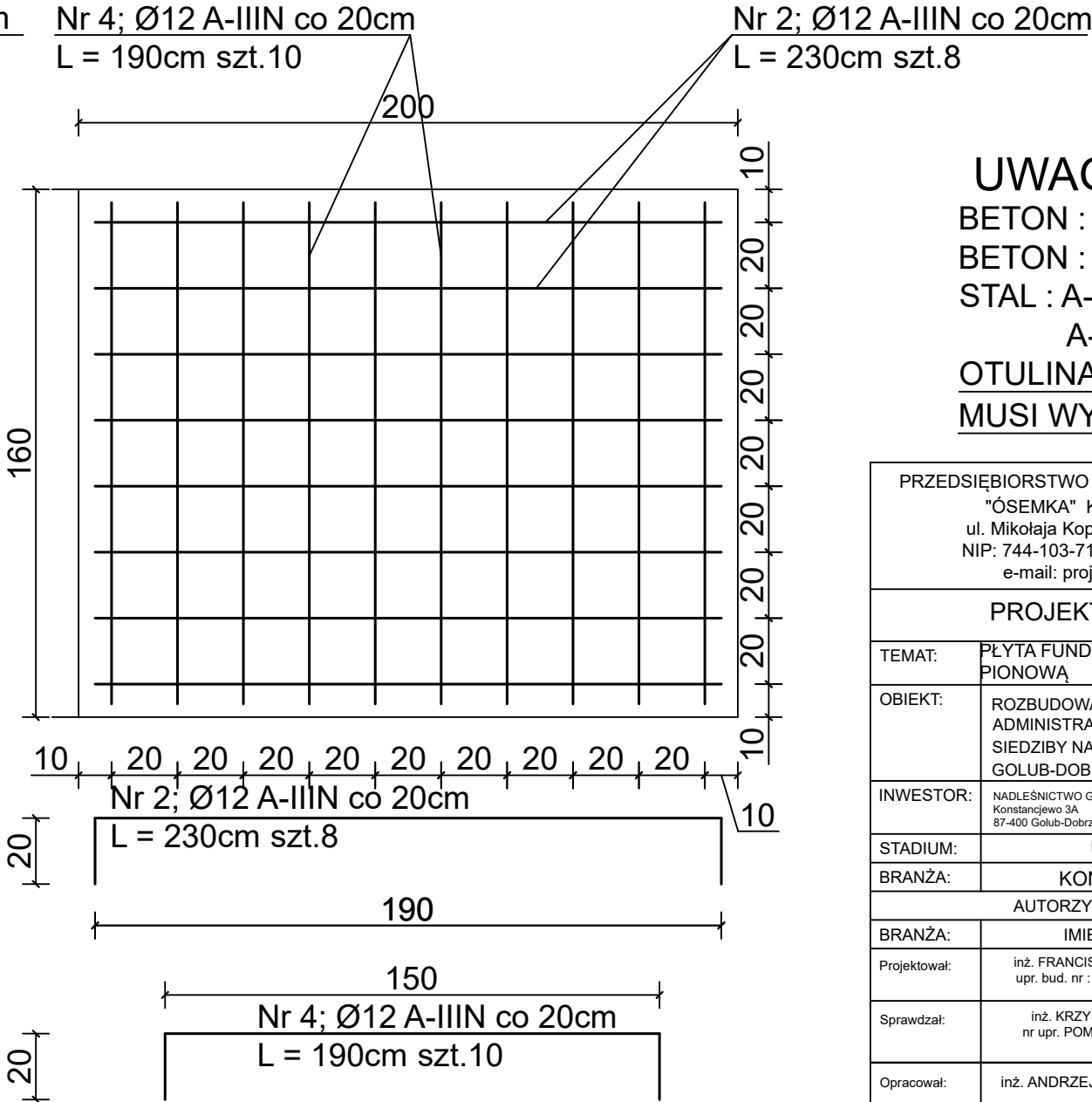
POZ.	NR PRĘTA	Ø [mm]	DŁUGOŚĆ [m]	ILOŚĆ					
				PRĘTÓW	x POZ.	RAZEM	A-I	A-III	
							Ø6	Ø10	Ø12
PŁYTA FUNDAMENTOWA POD PLATFORMĘ PIONOWĄ									
	1	12	1,90	11	1	11			20,9
	2	12	2,30	8	1	8			18,40
	3	12	1.50	13	1	13			19,50
	4	12	1,90	10	1	10			19,00
DŁUGOŚĆ RAZEM [m]							–	–	77,80
MASA JEDNOSTKOWA [kg/m]							0.222	0.617	0.888
MASA [kg]							–	–	69,09
MASA CAŁKOWITA [kg]									

- 1) Opis kształtu pręta: PN–EN ISO 3766 metoda B (osiowo)  
2) Opis długości haka: gabarytowy  
3) Długość pręta L: suma wymiarów osiowych

ZBROJENIE DOLNE



ZBROJENIE GÓRNE



UWAGI:

BETON : C8/10 (B10)

BETON : C25/30 (B30)

STAL : A-IIIN / RB500

A-I PB240

OTULINA ZBROJENIA

MUSI WYNOSIĆ MIN. 5cm

PRZEDSIĘBIORSTWO INŻYNIERYJNO - PROJEKTOWE  
"ÓSEMKA" KINGA ZAWISTOWSKA  
ul. Mikołaja Kopernika 3/13; 14-200 Iława  
NIP: 744-103-71-31, tel.: +48 695 385 007  
e-mail: projekt-osemka74@wp.pl

PROJEKT TECHNICZNY

TEMAT:	PŁYTA FUNDAMENTOWA POD PLATFORMĘ PIONOWĄ		
OBIEKT:	ROZBUDOWA, PRZEBUDOWA BUDYNKU ADMINISTRACYJNEGO (BIUROWEGO) SIEDZIBY NADLEŚNICTWA GOLUB-DOBRYŃ W KONSTANCJEWIE		
INWESTOR:	NADLEŚNICTWO GOLUB-DOBRYŃ Konstancjewo 3A 87-400 Golub-Dobrzyń		
STADIUM:	PROJEKT TECHNICZNY		
BRANŻA:	KONSTRUKCJA		
AUTORZY DOKUMENTACJI:			
BRANŻA:	IMIĘ I NAZWISKO		PODPIS
Projektował:	inż. FRANCISZEK MARUSZAK upr. bud. nr : 35/76 UW Słupsk		
Sprawdzał:	inż. KRZYSZTOF OŁÓW nr upr. POM/0346/POOK/12		
Opracował:	inż. ANDRZEJ ZAWISTOWSKI		
NR RYS.:	SKALA:  1:20		DATA OPRACOWANIA  12.2023r.